



АДМИНИСТРАЦИЯ ГОРОДА ПЕРМИ  
ДЕПАРТАМЕНТ ЗЕМЕЛЬНЫХ ОТНОШЕНИЙ

РЕШЕНИЕ

о размещении объектов № 21-01-44-171 от 26 ФЕВ 2021

г. Пермь, ул. Сибирская, 15

Департамент земельных отношений администрации города Перми в соответствии с пунктом 3 статьи 39.36 Земельного кодекса Российской Федерации, Положением о порядке и условиях размещения объектов на землях или земельных участках, находящихся в государственной или муниципальной собственности, на территории Пермского края без предоставления земельных участков и установления сервитутов, публичного сервитута, утвержденным постановлением Правительства Пермского края от 22.07.2015 № 478-п

**разрешает** Худорожкову Александру

**размещение объекта:** проезды, в том числе вдольтрассовые, и подъездные дороги, для размещения которых не требуется разрешения на строительство

**на землях:** государственная собственность на которые не разграничена

**на срок:** 1 год

**местоположение:** Пермский край, г. Пермь, Свердловский район, ул. Куйбышева, 56, на земельном участке с кадастровым номером 59:01:4410179:42

Территория, согласно схеме, расположена в зоне с особыми условиями использования территории: приаэродромная территория аэродрома аэропорта Большое Савино.

Худорожкову А. А. соблюдать правила охранных зон воздушного пространства, установленные постановлением Правительства Российской Федерации от 11.03.2010 № 138 «Об утверждении Федеральных правил использования воздушного пространства Российской Федерации».

**Приложение:** схема предполагаемых к использованию земель или части земельного участка (на 1 л. в 1 экз.).

Первый заместитель  
начальника департамента



Л.В. Раевская

## Схема предполагаемых к использованию земель или части земельного участка

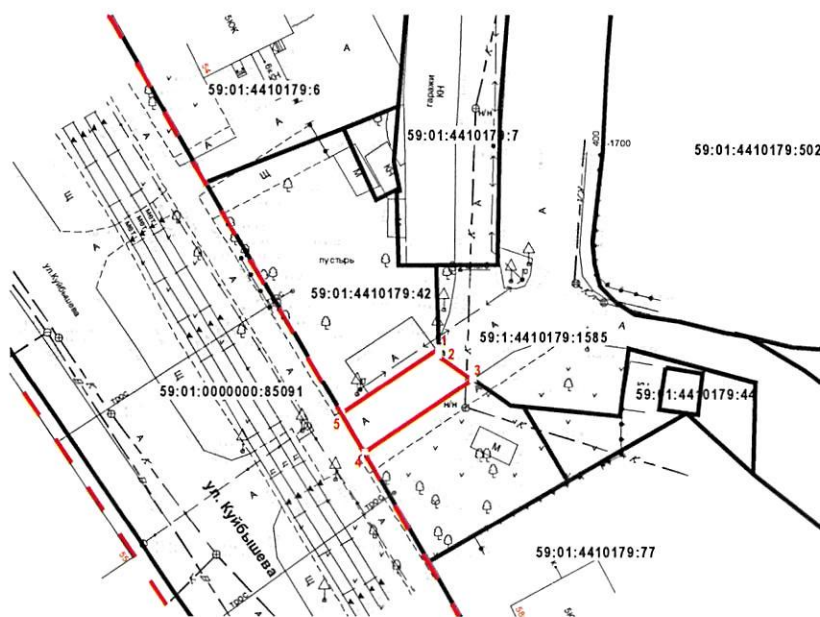
Объекты: проезды, в том числе вдольтрассовые, и подъездные дороги, для размещения которых не требуется разрешения на строительство.

Местоположение: земельный участок с кадастровым номером 59:01:4410179:42, расположенный по адресу: Пермский край, г. Пермь, р-н Свердловский, ул. Куйбышева, 56.

Площадь земель или части земельного участка: 95 кв. м.




Категория земель: земли населенных пунктов

Вид разрешенного использования: \_\_\_\_\_  
(при наличии)



Масштаб 1:1000

### Условные обозначения

-  Граница участка
-  Границы смежных земельных участков
- 59:01:4410147:7 Кадастровый номер участка в квартале
-  Красные линии


### Каталог координат, м

№	X	Y
1	516744,80	2231803,39
2	516743,87	2231803,41
3	516740,65	2231807,96
4	516731,00	2231793,72
5	516736,22	2231790,72

### Описание границ смежных землепользователей:

от т.1 до т.3 - земельный участок  
с кадастровым номером 59:01:4410179:1585;  
от т.3 до т.4 - земельный участок  
с кадастровым номером 59:01:4410179:42;  
от т.4 до т.5 - земельный участок  
с кадастровым номером 59:01:0000000:85091;  
от т.5 до т.1 - земельный участок  
с кадастровым номером 59:01:4410179:42.

Заявитель:

  
МП

Верно